

Как работать с детьми из богатой и бедной семьи

Воспитание толерантности



Сегодня ярко выражено социальное расслоение нашего общества.

- ▶ Дискриминация, основанная на социально-экономическом происхождении, называется **классизмом**.
- ▶ Классизм ярко выражен в школе и порой имеет самые чудовищные формы выражения.



Исследования ученого Р.Риста показали:

Учителя первых классов уже в 8 дню пребывания детей в школе неофициально, на уровне собственных вкусов и предпочтений распределяют детей по группам. Причем состав этих групп практически не меняется на протяжении последующих лет.

Идеальный тип
ученика строят на
основе
приближенности
ученика к
социально-
экономическому
классу учителя





- ▶ Дети из семей с высоким или средним достатком лучше подготовлены к школе. С такими детьми учителю легче работать. Такие дети получают больше внимания и поощрения учителя.
- ▶ К 3 классу у таких детей уже прочно сформировывается уверенность в себе и чувство превосходства перед слабо успевающими учениками, как правило из бедных семей.

Исследования К.Перселл показали:

- ▶ Даже при одинаковых результатах тестирования школьников учителя ожидают меньше успехов от детей из бедных слоев, чем от учеников из богатых семей.
- ▶ Учителя часто недооценивают интеллектуальные способности бедных детей.



**Некоторые учителя являются проводниками
классизма**

В нашем обществе границы классов еще не установились, а формирование их культуры находится в начальном периоде.



Культура бедной семьи

- ▶ Спектр бедности очень неоднороден:
 - Временно неработающие;
 - Хронически безработные;
 - Работающие семьи с низким доходом;
 - Семьи алкоголиков;
 - Неполные семьи;
 - Маргинальные семьи.





<http://www.liveinternet.ru/users/3099298/>

Экономический статус семьи часто детерминирует ее культурные ценности:

- ▶ В бедных семьях чаще используют авторитарный стиль воспитания.
- ▶ Хроническая бедность порождает неверие в правительство, в государственную систему. А так как школа является частью этой системы, то у детей этого класса проявляется враждебность к ней, апатия к учебе.



В нашей стране бедные семьи имеют разный культурный уровень:

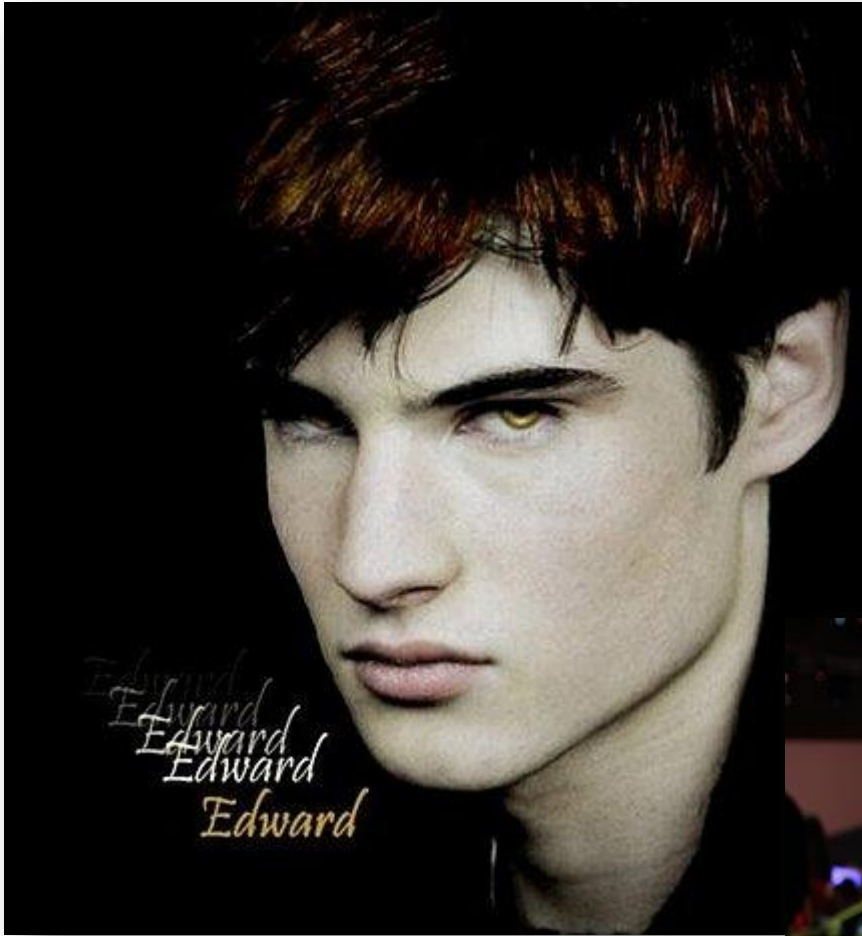
Высокий культурный
уровень семьи

Образование для
них – единственная
возможность
социального роста

Низкий культурный
уровень семьи

В образовании не
видят никакого
смысла





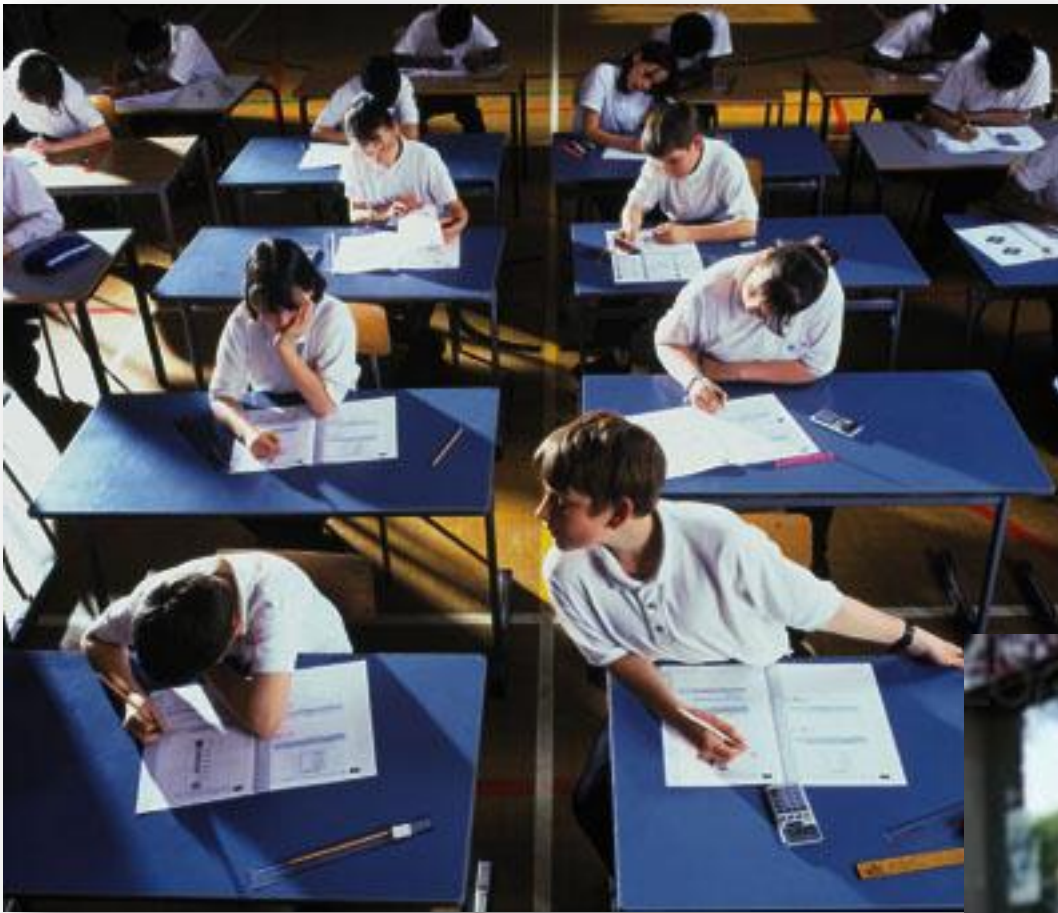
Культура семьи с высоким экономическим статусом

Высокий культурный уровень семьи

Стремятся дать детям максимально качественное образование, следят за успехами своих детей.

Низкий культурный уровень семьи

Считают, что за деньги можно купить вс.
Воспитывают в детях чувство пренебрежения к людям более низкого социально-экономического статуса



Стратегии обучения детей из семей разного экономического уровня

- ▶ Финансово–экономическое положение родителей ученика не должно влиять на отношение учителя к нему;
- ▶ Не следует винить родителей в неуспеваемости или неадекватности поведения ученика. Так как они могут быть вызваны другими причинами.



- ▶ Каждому ученику следует создавать равные возможности на уроке для успешного учения.
- ▶ Понимание культуры ребенка из бедной семьи помогает учителю выбрать адекватные подходы и методы обучения и воспитания



Учителю не следует терять уверенность в детях из бедных семей и снижать уровень своих ожиданий от них.

- ▶ Учителю надо уметь честно анализировать свои стереотипы о детях из бедных семей и предубеждения против них, а также причины и виды их проявления.



Надо создавать в классе климат, в котором ученики будут чувствовать, что их одежда, обувь, аксессуары не имеют никакого значения для учителя и не влияют на его отношение к детям.



Надо воспитывать сострадание к бедным, желание помочь неимущим и заниматься благотворительностью.









Как работать с детьми из богатой и бедной семьи

Воспитание толерантности

